

# LEDIES

## MEDIA

Nosotros no brindamos publicidad... Te brindamos el éxito de tu negocios!!

## 2023

SOMOS LA EMPRESA ENCARGADA DE LA  
GESTIÓN PUBLICITARIA DE LOS ESPACIOS DE  
FERROCARRIL SUBURBANO

NOS ESPECIALIZAMOS EN DESARROLLAR LA  
COMUNICACIÓN DE TU MARCA MEDIANTE UNA  
ESTRICTA Y EFICAZ PLANEACIÓN DE MEDIOS

[www.lediesmedia.com](http://www.lediesmedia.com)

Av. Insurgentes Centro 64

Torre A Ofic. A-1810

Col. Juárez, Del. Cuauhtémoc,

CDMX, C.P.06600

Tel. +52 (55) 5662 7595

MEDIA KIT GLOBAL

# Ledies Media

## Nuestra Historia



Ledies Media ha logrado en 10 años lo que muchas agencias tardaron 30 años. Sin embargo, pocos saben que esta historia pudo no haber existido.

La historia de Ledies Media se inició con un primer intento de crear un vínculo de comunicación por ahí de 2006, pero en ese momento aún no estaban listas todas las condiciones necesarias para dar vuelo a este ambicioso proyecto. Fue hasta 2013 que los fundadores de Ledies Media comenzaron formalmente con el proceso que llevaría a LEDIES MEDIA a tocar terreno en materia de medios publicitarios.

Interesados en brindar una red de comunicación eficaz de la mano con Ferrocarriles Suburbanos Ledies Media inicia negociaciones para control y manejo publicitario de las 7 estaciones del medio de transporte, el año 2019 es piedra angular en el proyecto pues los fundadores de LEDIES MEDIA se enfocaron en hacer el trabajo duro para firmar las concesiones necesarias donde finalmente se pudiera crear el instrumento, el medio de comunicación efectiva con publicidad InDoor en 7 estaciones de Ferrocarriles Suburbanos.





# FERROCARRILES SUBURBANOS

## LIGA DE MAPEO

<https://drive.google.com/open?id=1PcC2-twaalYXiSfGcKWK4-uqG8eMbUx4&usp=sharing> CLICK AQUÍ



### Ciudad de México - Estado de México

Conformado por 7 estaciones que comunican a la Ciudad de México con el Estado de México en tan solo 25 minutos.

Durante 2019 se transportaron 4.7 millones de usuarios mensualmente. A pesar de la disminución de la actividad económica derivado del COVID-19 en 2021 se transporto mensualmente, 3.8 millones de usuarios.

Conectan con otros medios de transporte como el Metrobús, Metro en la estaciones Buenavista y Ferrería, Mexibús en la estación Lechería y los centros de transferencia (CETRAM) que se encuentran en 6 estaciones.

Se encuentra inmerso en el centro comercial Fórum Buenavista que permite un mayor alcance de la campaña contratada.

Comercializamos espacios de primer impacto como la tarjeta de acceso.

Torniquetes, espacios de gran formato y activaciones que garantizan la interacción cotidiana del usuario con la marca.





# Plano Estación Buenavista



Recorrido salida de Suburbano Buenavista a Metro Buenavista



Vistazo General de los medios en Buenavista





# TARJETA DE ACCESO FERROCARRIL SUBURBANO

- Tiraje mínimo 50,000 mil
- El formato de la tarjeta es horizontal.
- Impresión en la parte Frontal de la tarjeta
- Medidas de 8.5 cm x 5.4 cm
- Publicidad permanente
- Pass a long de 2 a 4 personas
- Caducidad de campaña de 2 a 4 años
- De 2 a 4 impactos diarios 99% seguros

Cantidad Mínima de Tiraje : 50,000 tarjetas.

## Imágenes de referencia





## TORNIQUETES

1.	BUENAVISTA	28 TORNIQUETES
2.	FORTUNA SUBTERRÁNEO	6 TORNIQUETES
3.	FORTUNA SUPERFICIE	9 TORNIQUETES
4.	TLALNEPANTLA	10 TORNIQUETES
5.	SAN RAFAEL	9 TORNIQUETES
6.	LECHERÍA	15 TORNIQUETES
7.	TULTILÁN	9 TORNIQUETES
8.	CUAUTILÁN	14 TORNIQUETES

TOTAL: 100 TORNIQUETES.



### JUSTIFICACIÓN DEL ESPACIO:

Impacto de 3 a 5 segundos de impacto publicitario, con una efectividad de branding de 99% puesto se asegura la visualización de la marca al ser un medio intrusivo obligado por la naturaleza del espacio.

Para la solicitud de archivos para adaptaciones de artes, estas son las siguientes especificaciones:

- El arte debe de contener los elementos por separado (EDITABLE) para que se pueda realizar las adaptaciones de los artes en los espacios solicitados.
- En los formatos PSD o EPS.
- El archivo final para impresión debe de estar al 50% de su tamaño real (para poder realizar la impresión correcta).
- A 300 dpis de resolución.
- En CMYK



# TORNIQUETES

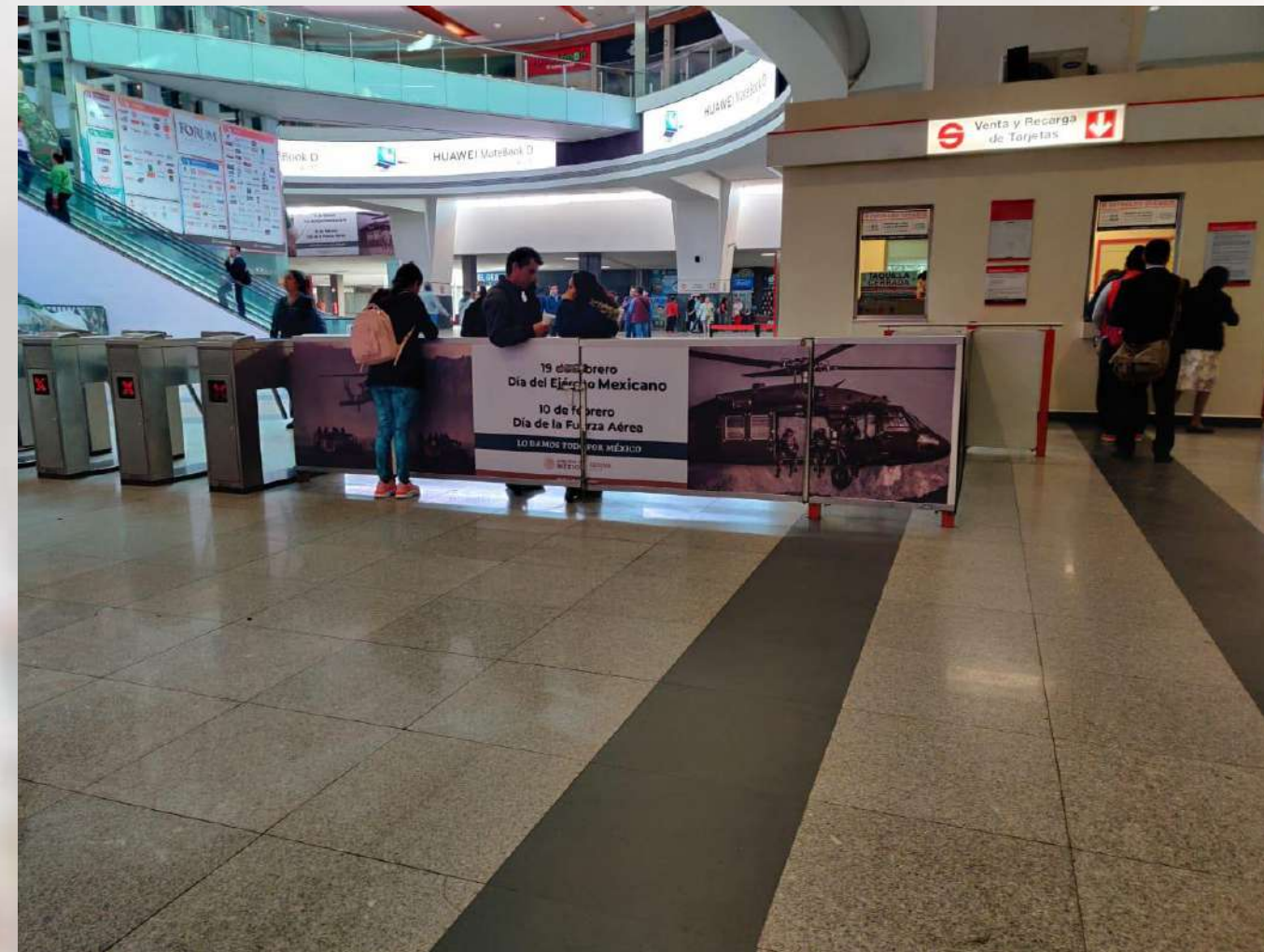
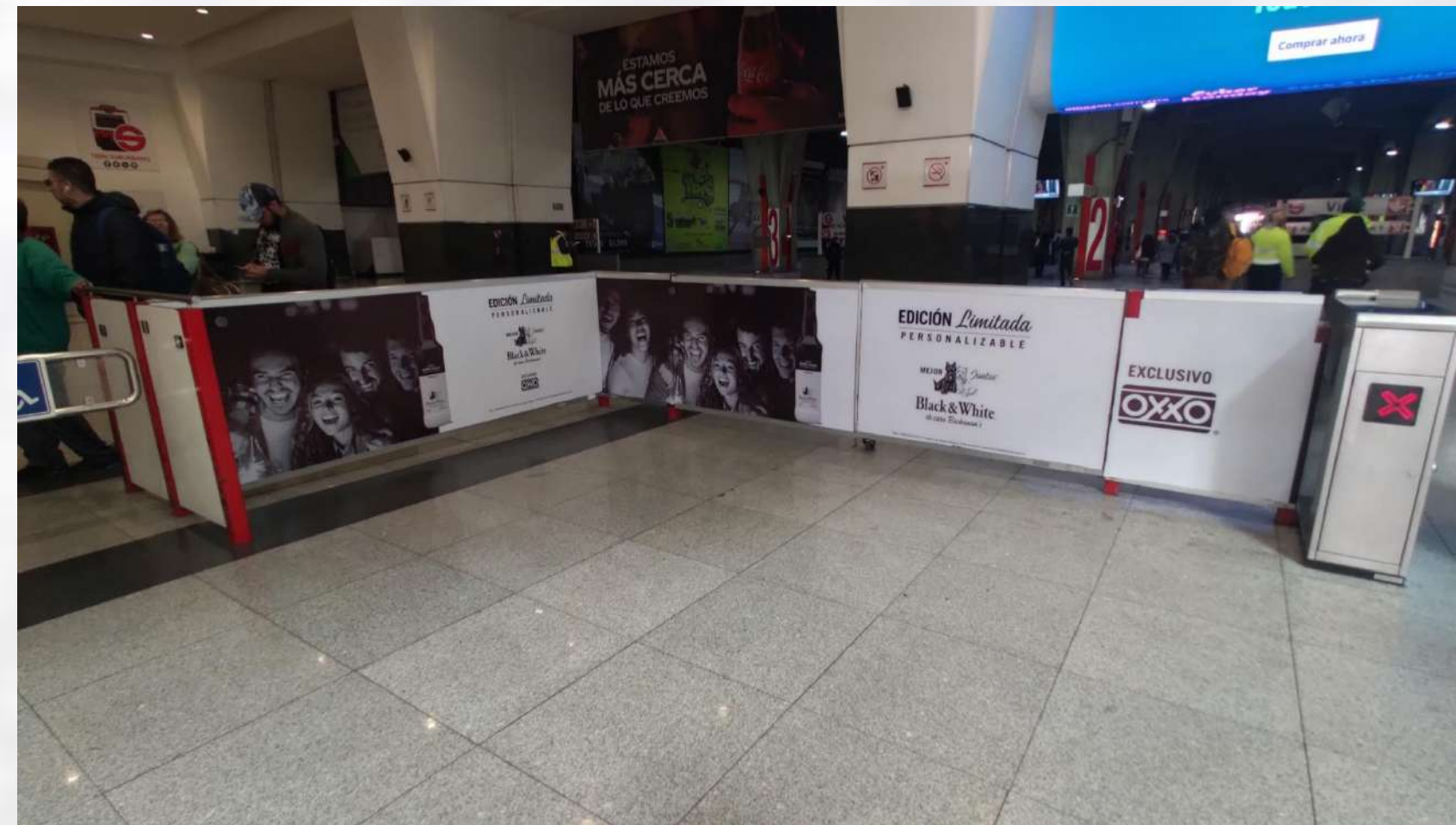




# MURETES

Varias medidas de 1 a 8 m2

- |    |                    |           |
|----|--------------------|-----------|
| 1. | BUENAVISTA         | 5 MURETES |
| 2. | FORTUNA SUPERFICIE | 8 MURETES |
| 3. | TLALNEPANTLA       | 8 MURETES |
| 4. | SAN RAFAEL         | 8 MURETES |
| 5. | LECHERÍA           | 9 MURETES |
| 6. | TULTILÁN           | 8 MURETES |
| 7. | CUAUTILÁN          | 8 MURETES |



## JUSTIFICACIÓN DEL ESPACIO:

Tiempo de visualización de 1 a 3 minutos de impacto publicitario promedio, con una efectividad de branding del 50%, al formar parte de la visión piso del usuario.

Para la solicitud de archivos para adaptaciones de artes, estas son las siguientes especificaciones:

- El arte debe de contener los elementos por separado (EDITABLE) para que se pueda realizar las adaptaciones de los artes en los espacios solicitados.
- En los formatos PSD o EPS.
- El archivo final para impresión debe de estar al 50% de su tamaño real (para poder realizar la impresión correcta).
- A 300 dpis de resolución.
- En CMYK

**MURETE**  
TODAS LAS ESTACIONES





**NORTE 1**



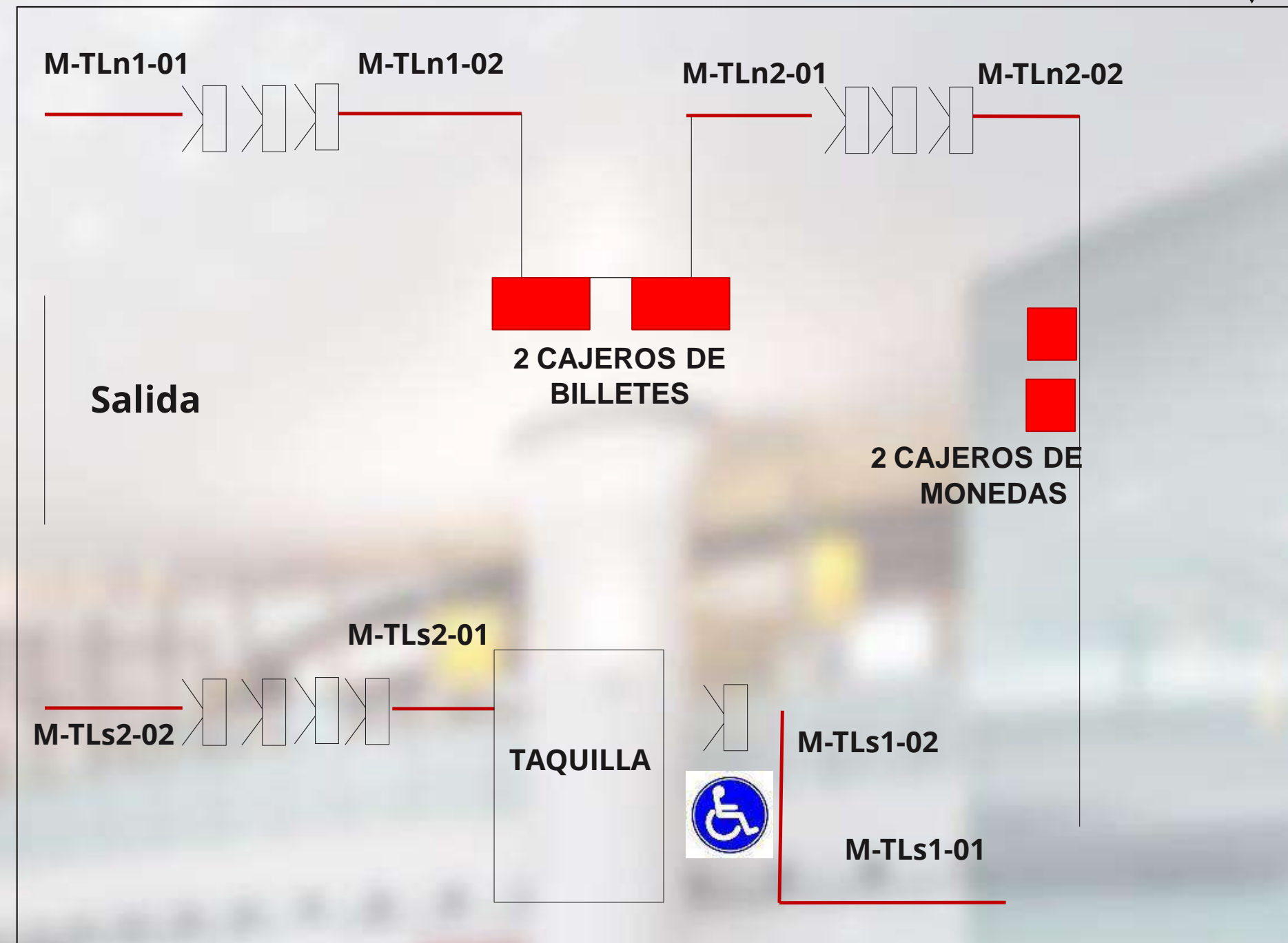
**NORTE 2**



**SUR 1**

# EJEMPLO LAY OUT DE ESTACIÓN

\*\*\*VARIA SEGÚN ESTACIÓN



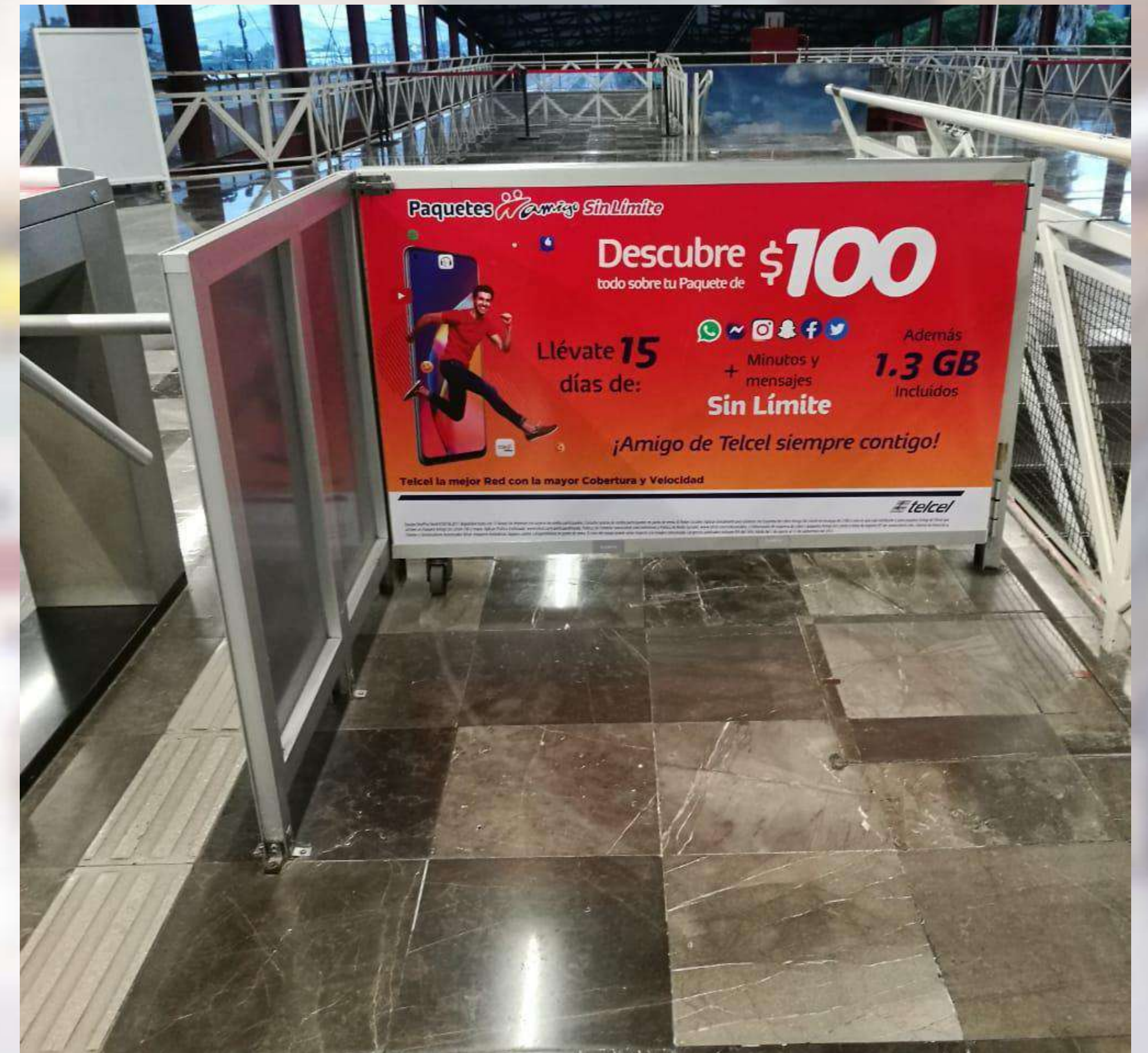
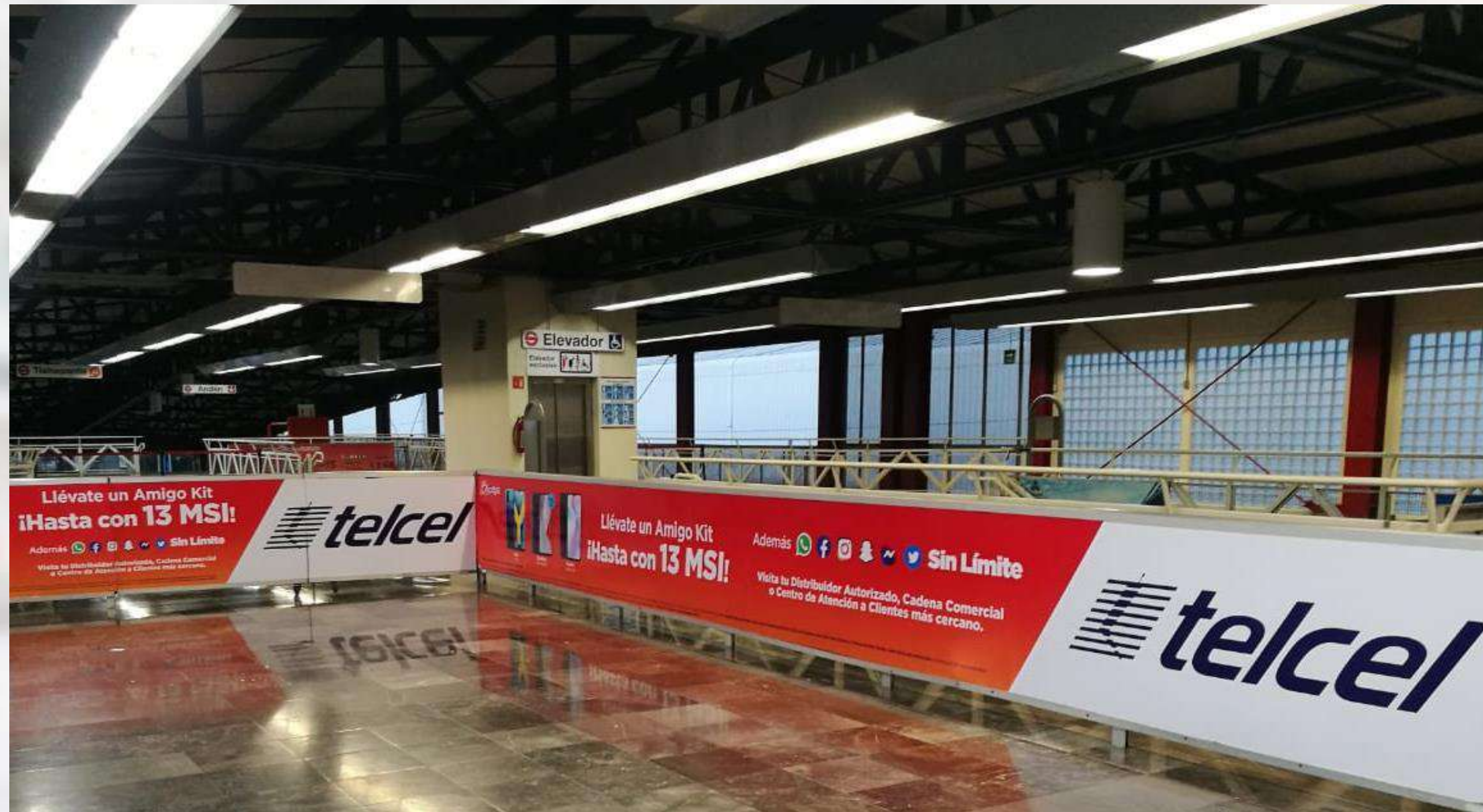
**SUR 2**



3 2

# MURETE

## TODAS LAS ESTACIONES

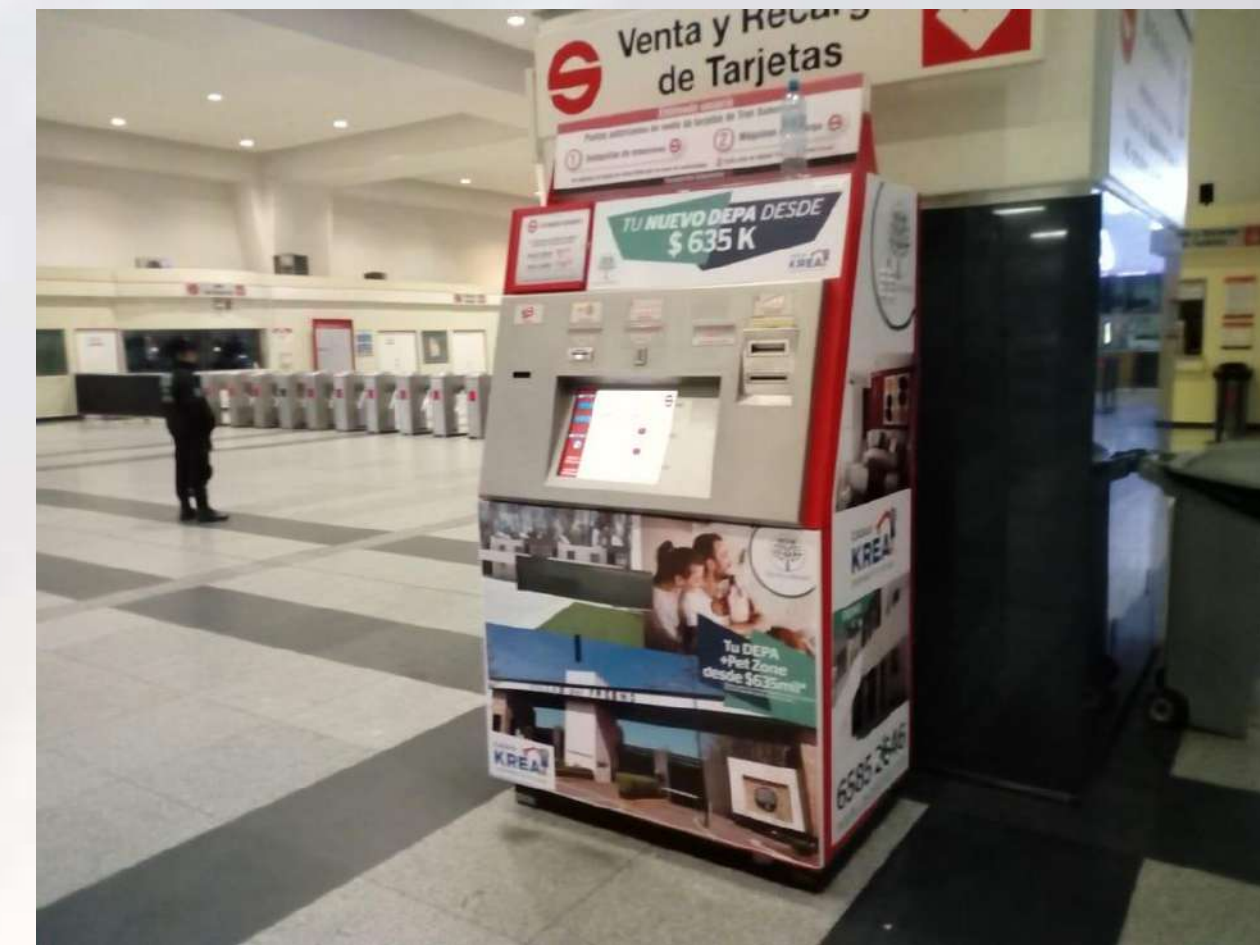




# MÁQUINA DE VENTA Y RECARGA DE TARJETAS

- |    |                     |           |
|----|---------------------|-----------|
| 1. | BUENAVISTA          | 3 CAJEROS |
| 2. | FORTUNA SUBTERRÁNEO | 1 CAJERO  |
| 3. | FORTUNA SUPERFICIE  | 1 CAJERO  |
| 4. | TLALNEPANTLA        | 2 CAJEROS |
| 5. | SAN RAFAEL          | 1 CAJERO  |
| 6. | LECHERÍA            | 2 CAJEROS |
| 7. | TULTITLÁN           | 1 CAJERO  |
| 8. | CUAUTILÁN           | 3 CAJEROS |

TOTAL: 14 MÁQUINAS DE VENTA Y RECARGA DE TARJETAS.



\*\*\*Cajero expendedor de tarjetas 3.14 m2 (3 caras).

## JUSTIFICACIÓN DEL ESPACIO:

ESTAS MAQUINAS SE UBICAN EN EL LOBBY DE CADA UNA DE LAS ESTACIONES DE FERROCARRILES SUBURBANOS, SON UN PUNTO ESTRATEGICO PUES AL REALIZARLA RECARGA DE CREDITO ESPERAN DE 5 A 10 MINUTOS, LO CUAL PERMITE AL USUARIO ANALIZAR DE MANERA COMPLETA LA INFORMACION PUBLICITARIA PUBLICADA EN ESTE ESPACIO.

Para la solicitud de archivos para adaptaciones de artes, estas son las siguientes especificaciones:

- El arte debe de contener los elementos por separado (EDITABLE) para que se pueda realizar las adaptaciones de los artes en los espacios solicitados.
- En los formatos PSD o EPS.
- El archivo final para impresión debe de estar al 50% de su tamaño real (para poder realizar la impresión correcta).
- A 300 dpis de resolución.
- En CMYK

# MÁQUINA DE VENTA Y RECARGA DE TARJETAS



# MÁQUINA DE VENTA Y RECARGA DE TARJETAS





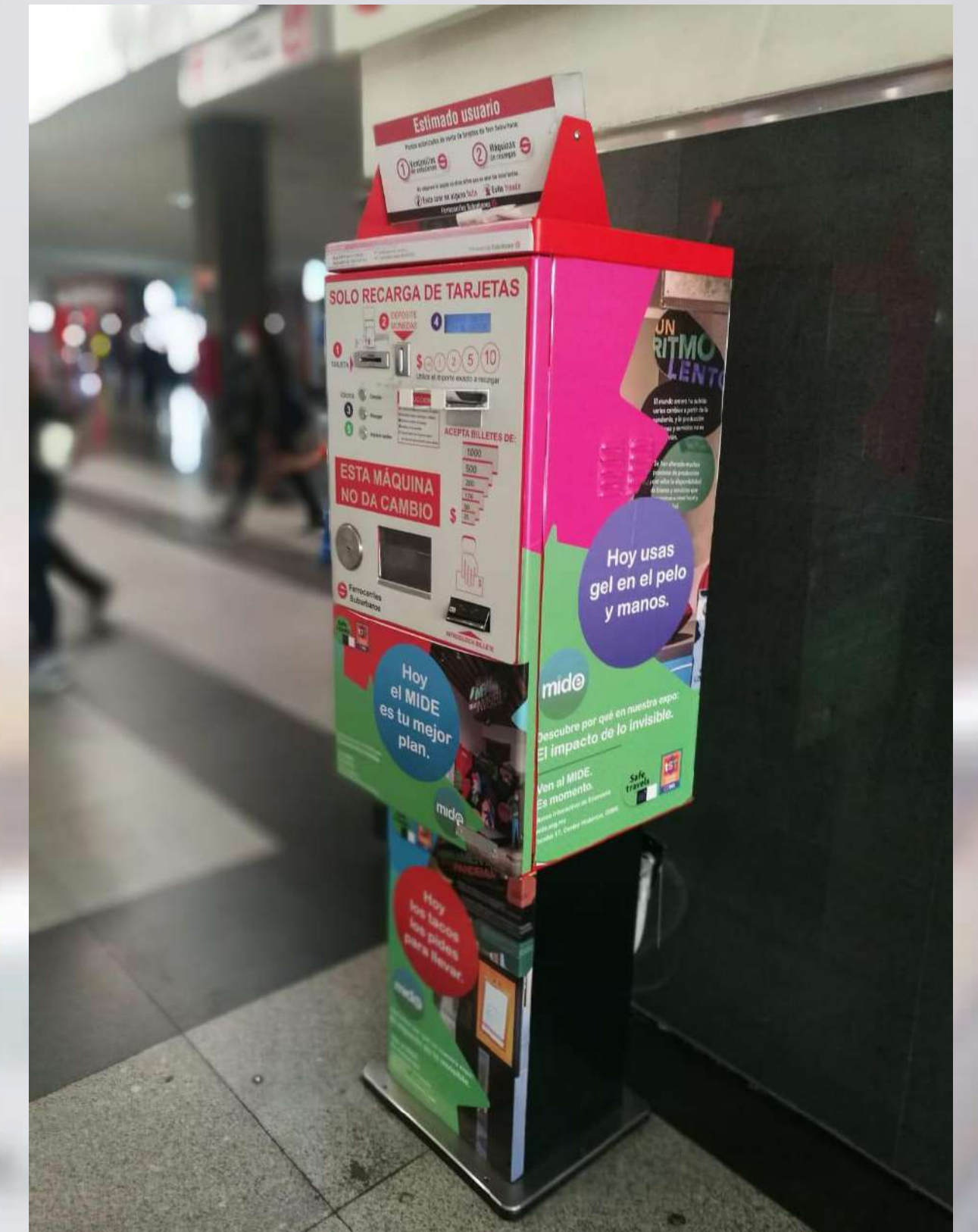
# MÁQUINA DE RECARGA DE TARJETAS

1.	BUENAVISTA	7 CAJEROS
2.	FORTUNA SUBTERRÁNEO	1 CAJERO
3.	FORTUNA SUPERFICIE	1 CAJERO
4.	TLALNEPANTLA	2 CAJEROS
5.	SAN RAFAEL	1 CAJERO
6.	LECHERÍA	4 CAJEROS
7.	TULTILÁN	2 CAJERO
8.	CUAUTILÁN	4 CAJEROS

TOTAL: 22 MÁQUINAS DE RECARGA DE TARJETAS.



\*\*\*Cajeros de recarga 2.42 m2 (3 caras).



## JUSTIFICACIÓN DEL ESPACIO:

ESTAS MAQUINAS SE UBICAN EN EL LOBBY DE LA LAS 7 ESTACIONES DE FERROCARRILES SUBURBANOS, SON UN PUNTO ESTRATEGICO PUES AL REALIZAR LA RECARGA DE CREDITO ESPERAN DE 2 A 5 MINUTOS, (TIEMPO MENOR A LA MAQUINA GRANDE PUESTO ESTA MAQUINA NO DA CAMBIO, LO CUAL RECORTA TIEMPO DE EXPOSICION) ESTO PERMITE AL USUARIO ANALIZAR DE MANERA COMPLETA LA INFORMACION PUBLICITARIA A DETALLE EN ESTE ESPACIO.

Para la solicitud de archivos para adaptaciones de artes, estas son las siguientes especificaciones:

- El arte debe de contener los elementos por separado (EDITABLE) para que se pueda realizar las adaptaciones de los artes en los espacios solicitados.
- En los formatos PSD o EPS.
- El archivo final para impresión debe de estar al 50% de su tamaño real (para poder realizar la impresión correcta).
- A 300 dpis de resolución.
- En CMYK

# MÁQUINA DE RECARGA DE TARJETAS



# MÁQUINA DE RECARGA DE TARJETAS





# PANEL TÚNEL (FORTUNA Y BUENAVISTA)



31 Paneles en el túnel Buenavista- STCM.

### JUSTIFICACIÓN DEL ESPACIO:

PLACAS DE FORMATO MEDIO UBICADAS EN EL TÚNEL DE TRANSBORDO DE STM METRO (LINEA B CIUDAD AZTECA – BUENAVISTA) A FERROCARRIL SUBURBANO Y METROBUS / SALIDA A PIE DE CALLE.

**PANEL TÚNEL**  
1.78m x 2.43m

Para la solicitud de archivos para adaptaciones de artes, estas son las siguientes especificaciones:

- El arte debe de contener los elementos por separado (EDITABLE) para que se pueda realizar las adaptaciones de los artes en los espacios solicitados.
- En los formatos PSD o EPS.
- El archivo final para impresión debe de estar al 50% de su tamaño real (para poder realizar la impresión correcta).
- A 300 dpis de resolución.
- En CMYK



195 Paneles en el túnel Fortuna- STCM.

### JUSTIFICACIÓN DEL ESPACIO:

PLACAS UBICADAS EN EL TÚNEL DE TRANSBORDO DE FERROCARRIL A METRO Y/O SALIDA A PIE DE CALLE.



# PANEL TÚNEL (1.78 x 2.43) TRANSBORDO FORTUNA - TRANSBORDO BUENAVISTA







ANTEPECHO 1  
(6.40 x 2.55 mts)



ANTEPECHO 6  
(9.90 x 2.55 mts)

## ANTEPECHOS BUENAVISTA

### JUSTIFICACIÓN DEL ESPACIO:

Exposición de 20 a 50 segundos de impacto publicitario promedio, con una efectividad de branding de 70% a la totalidad de usuarios de FS, al formar parte de la visión SUPERIOR ubicada en LOBBY CENTRAL de Estación Buenavista y Centro Comercial Fórum Buenavista.

Para la solicitud de archivos para adaptaciones de artes, estas son las siguientes especificaciones:

- El arte debe de contener los elementos por separado (EDITABLE) para que se pueda realizar las adaptaciones de los artes en los espacios solicitados.
- En los formatos PSD o EPS.
- El archivo final para impresión debe de estar al 50% de su tamaño real (para poder realizar la impresión correcta).
- A 300 dpis de resolución.
- En CMYK

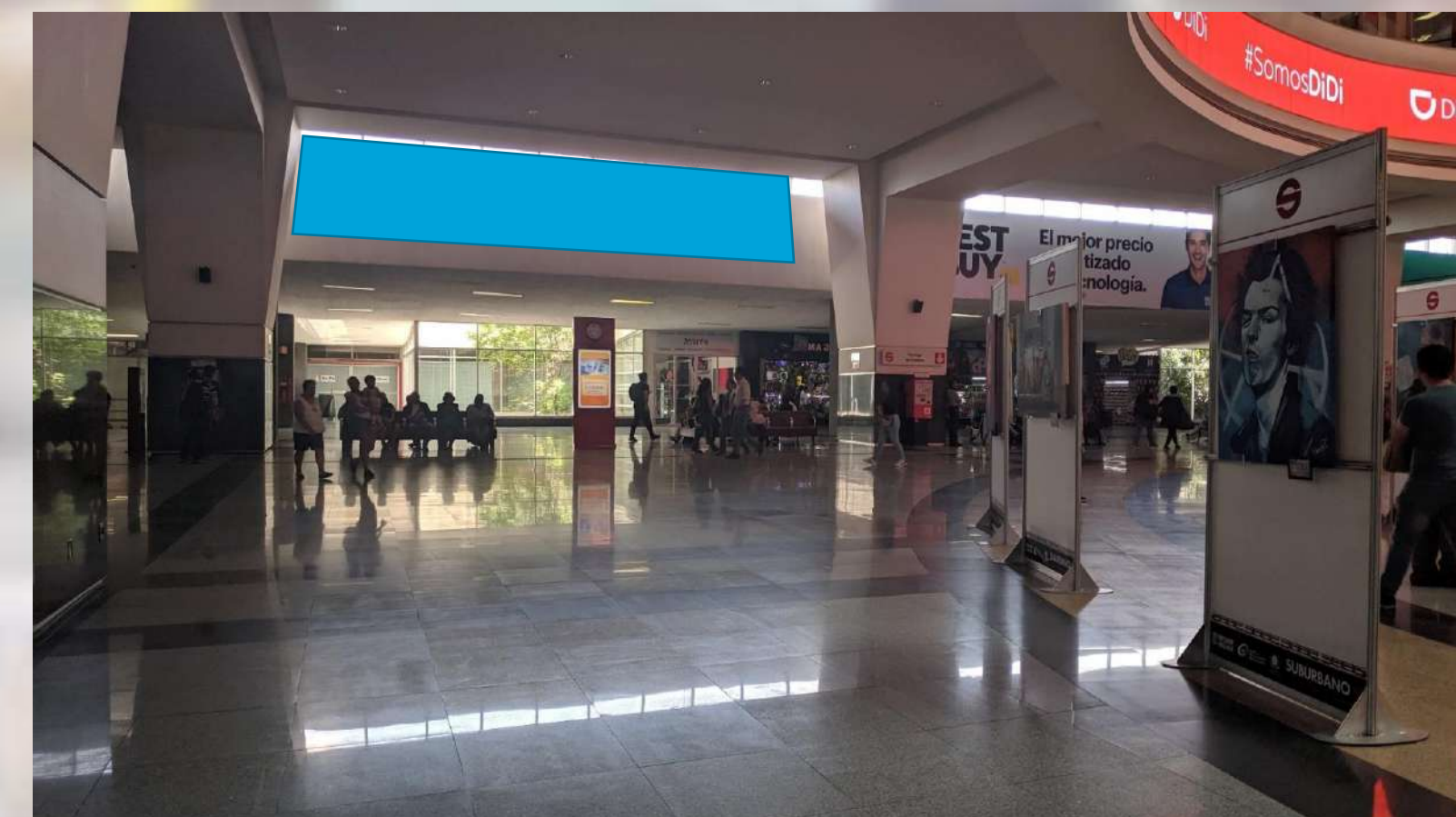




ANTEPECHOS 3  
3: (10.10 x 2.55 mts)



ANTEPECHO 4  
(11.10 x 2.55 mts)



ANTEPECHO 5  
(12 x 2.55 mts)

# ANTEPECHOS BUENAVISTA

## JUSTIFICACIÓN DEL ESPACIO:

Exposición de 20 a 50 segundos de impacto publicitario promedio, con una efectividad de branding de 70% a la totalidad de usuarios de FS, al formar parte de la visión SUPERIOR ubicada en LOBBY CENTRAL de Estación Buenavista y Centro Comercial Fórum Buenavista.

Para la solicitud de archivos para adaptaciones de artes, estas son las siguientes especificaciones:

- El arte debe de contener los elementos por separado (EDITABLE) para que se pueda realizar las adaptaciones de los artes en los espacios solicitados.
- En los formatos PSD o EPS.
- El archivo final para impresión debe de estar al 50% de su tamaño real (para poder realizar la impresión correcta).
- A 300 dpis de resolución.
- En CMYK





# ANTEPECHO FORTUNA

4.40m x 1.25m

Para la solicitud de archivos para adaptaciones de artes, estas son las siguientes especificaciones:

- El arte debe de contener los elementos por separado (EDITABLE) para que se pueda realizar las adaptaciones de los artes en los espacios solicitados.
- En los formatos PSD o EPS.
- El archivo final para impresión debe de estar al 50% de su tamaño real (para poder realizar la impresión correcta).
- A 300 dpis de resolución.
- En CMYK

## JUSTIFICACIÓN DEL ESPACIO:

Exposición de 20 a 50 segundos de impacto publicitario promedio, con una efectividad de branding de 90% a la totalidad de usuarios de Estación Fortuna FS, al formar parte del conducto de transbordo a STM Ferrería Línea 6.





# MURO OFICINAS BUENAVISTA

10m x 5.40m

## JUSTIFICACIÓN DEL ESPACIO:

ESTE GRAN MURO ES EL ESPACIO ESTRELLA DE NUESTROS MEDIOS, POR ESTE SITIO ENTRAN Y SALEN LOS USUARIOS A LA PLAZA DE FORUM BUENAVISTA CONECTANDO DIRECTAMENTE A LA LINEA B DEL METRO Y METRO BUS, SIENDO DE IMPACTO INTRUSIVO CON UN 98% DE EFECTIVIDAD EN VISUALIZACIÓN DE GRAN FORMATO.

Para la solicitud de archivos para adaptaciones de artes, estas son las siguientes especificaciones:

- El arte debe de contener los elementos por separado (EDITABLE) para que se pueda realizar las adaptaciones de los artes en los espacios solicitados.
- En los formatos PSD o EPS.
- El archivo final para impresión debe de estar al 50% de su tamaño real (para poder realizar la impresión correcta).
- A 300 dpis de resolución.
- En CMYK

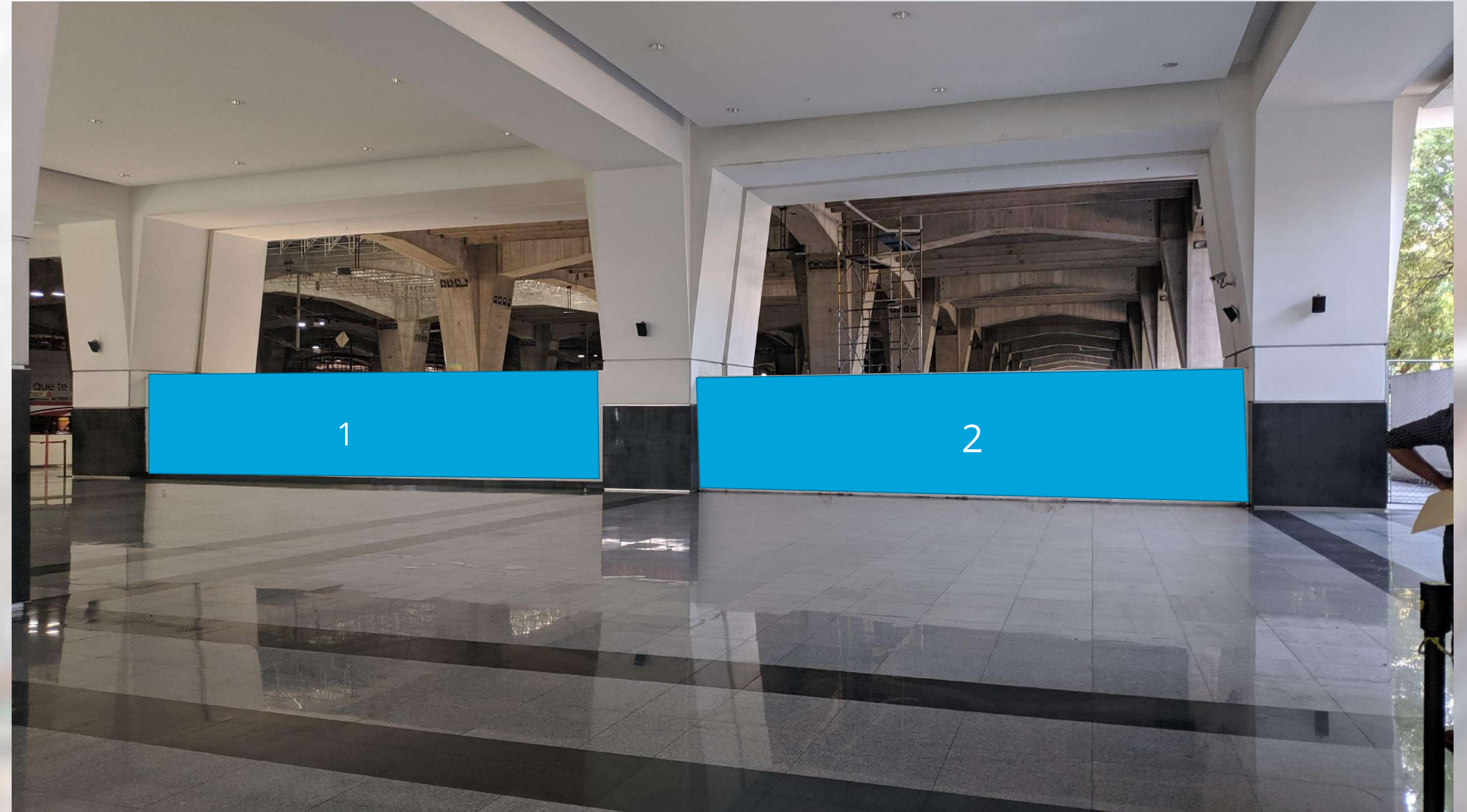


## MURO LOBBY

### MURO 1 Y 2

1: (10.35 X 2.44 mts)

2: (11.20 x 2.44 mts)



## MURO LOBBY BUENAVISTA

### JUSTIFICACIÓN DEL ESPACIO:

DOS MUROS DE GRAN FORMATO UBICADOS EN ZONA DE EXPLANADA CULTURAL Y ZONA DE CAJEROS DONDE SE REALIZAN EVENTOS CULTURALES LOS FINES DE SEMANA, ESPACIOS DE IMPACTO INTRUSIVO CON UN 40% DE EFECTIVIDAD EN VISUALIZACIÓN.

Para la solicitud de archivos para adaptaciones de artes, estas son las siguientes especificaciones:

- El arte debe de contener los elementos por separado (EDITABLE) para que se pueda realizar las adaptaciones de los artes en los espacios solicitados.
- En los formatos PSD o EPS.
- El archivo final para impresión debe de estar al 50% de su tamaño real (para poder realizar la impresión correcta).
- A 300 dpis de resolución.
- En CMYK



# MURO LOBBY BUENAVISTA











#### JUSTIFICACIÓN DEL ESPACIO:

ESTE MURO ESTA FRENTE A LOS BAÑOS GENERALES DEL LOBBY FORUM BUENAVISTA POR LO QUE EXISTE UNA GRAN AFLUENCIA OBLIGADA, ESTE ESPACIO EN ESPECIAL NOS OFRECE UN ALTO IMPACTO EN ANALISIS DE MENSAJES PUBLICITARIOS POR EL TIEMPO DE EXPOSICION DEL USUARIO A LOS IMPRESOS; PUESTO QUE PAREJAS Y FAMILIAS SE ACOMPAÑAN Y ESPERAN LA UNA A LA OTRA A SALIR LO CUAL NOS DA UN LAPSO DE 5 A 10 MINUTOS DE VISUALIZACIÓN Y ANALISIS DEL MENSAJE PUBLICITARIO SEGURO EN EL PUNTO.

Para la solicitud de archivos para adaptaciones de artes, estas son las siguientes especificaciones:

- El arte debe de contener los elementos por separado (EDITABLE) para que se pueda realizar las adaptaciones de los artes en los espacios solicitados.
- En los formatos PSD o EPS.
- El archivo final para impresión debe de estar al 50% de su tamaño real (para poder realizar la impresión correcta).
- A 300 dpis de resolución.
- En CMYK

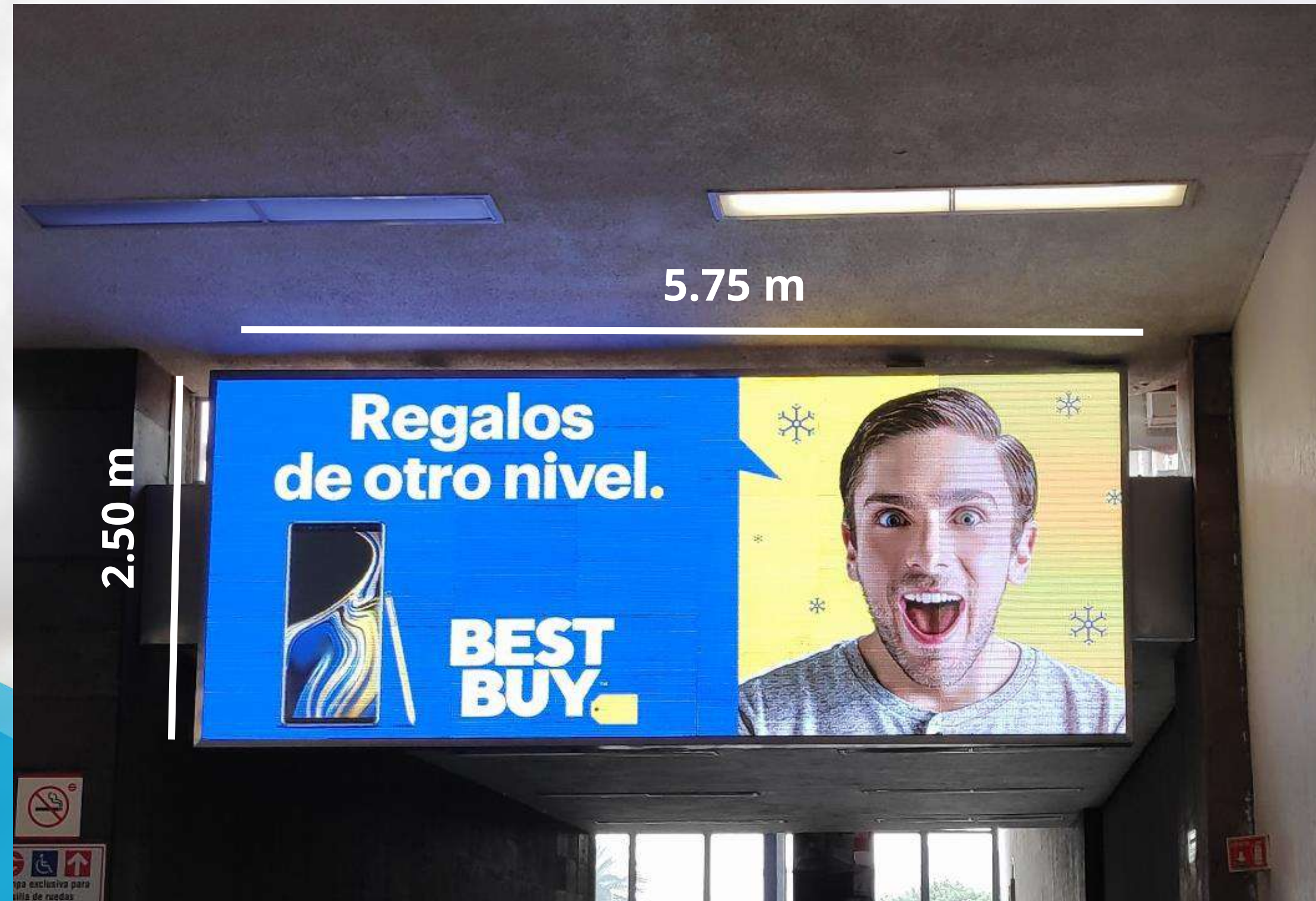
## MURO BAÑOS BUENAVISTA

2.50m x 6.6m



# PANTALLA BUENAVISTA SUBURBANO

Pantalla salida a metro 5.75 m x 2.50 m



Los formatos que se aceptaran para el arte son los siguientes:

-Videos: (.mp4 / .wma / .mov)

-Imágenes: (.jpg / .png resolución a 300 dpis)

**Spots Mínimos a Contratar:**

**144 Diarios**

**4320 Mensuales**

Tamaño total de la pantalla en pixeles es de:

960 px x 384 px

Si se quiere abarcar la totalidad de la pantalla con un solo arte debe venir en las dimensiones ya mencionadas.

En caso de que se quiera en dos artes deben venir de la siguiente manera:

Pantalla principal : 738 px x 384 px

Pantalla Banner: 192 px x 384 px

## JUSTIFICACIÓN DEL ESPACIO:

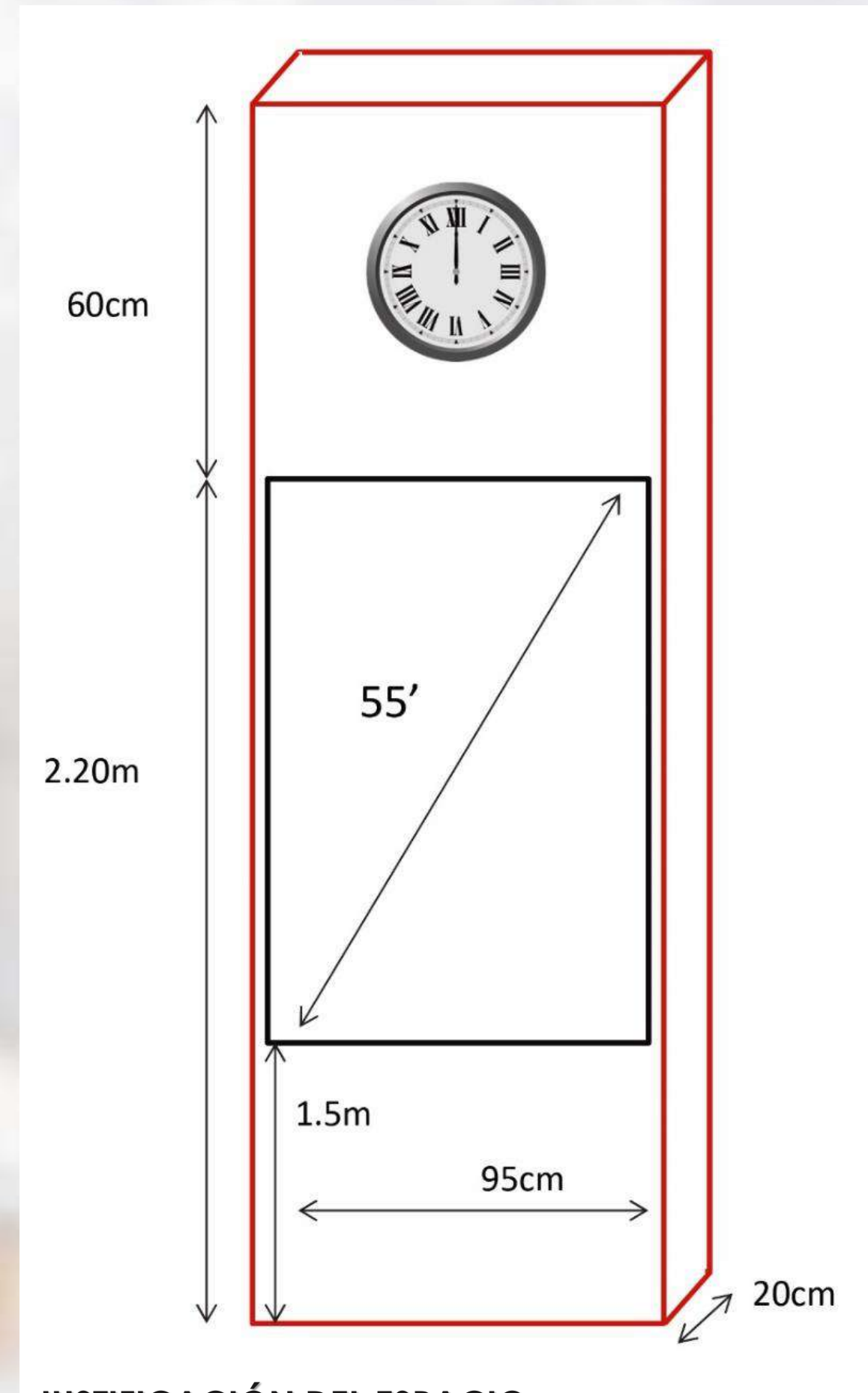
ESTA GRAN PANTALLA ES COMPLEMENTO DE MURO OFICINAS, POR ESTE LUGAR ENTRAN Y SALEN LOS USUARIOS A LA PLAZA DE FORUM BUENAVISTA Y CONECTA DIRECTAMENTE A LA LINEA B DEL METRO Y METRO BUS, SIENDO DE IMPACTO INTRUSIVO CON UN 98% DE EFECTIVIDAD EN VISUALIZACIÓN, PUDIENDO TRANSMITIR SPOTS DE VIDEO INTERACTIVO A LO LARGO DEL DIA.

Para la solicitud de archivos para adaptaciones de artes, estas son las siguientes especificaciones:

- El arte debe de contener los elementos por separado (EDITABLE) para que se pueda realizar las adaptaciones de los artes en los espacios solicitados.
- En los formatos PSD o EPS.
- El archivo final para impresión debe de estar al 50% de su tamaño real (para poder realizar la impresión correcta).
- A 300 dpis de resolución.
- En CMYK

**PANTALLA  
BUENAVISTA  
SUBURBANO**





#### JUSTIFICACIÓN DEL ESPACIO:

EL CIRCUITO DE ESTOS 3 TOTEM DIGITALES SE SITUA EN EL CENTRO DEL LOBBY BUENAVISTA, LO CUAL OFRECE UN PUNTO DE EXCELENTE COMUNICACIÓN PUES IMPACTA A USUARIOS DE FS Y A CENTRO COMERCIAL BUENAVISTA.

Para la solicitud de archivos para adaptaciones de artes, estas son las siguientes especificaciones:

- El arte debe de contener los elementos por separado (EDITABLE) para que se pueda realizar las adaptaciones de los artes en los espacios solicitados.
- En los formatos PSD o EPS.
- El archivo final para impresión debe de estar al 50% de su tamaño real (para poder realizar la impresión correcta).
- A 300 dpis de resolución.
- En CMYK

## TÓTEMS BUENAVISTA

3 Tótems con pantalla de 55'  
estación Buenavista- STCM  
Área total: 3.19 mt<sup>2</sup> (para Branding)

#### PANTALLA TÓTEM

Tamaño total de la pantalla en pixeles es de:  
1080 px x 1920 px

#### Spots Mínimos a Contratar:

144 Diarios

4320 Mensuales

Si se quiere abarcar la totalidad de la pantalla con un solo arte debe venir en las dimensiones ya mencionadas.

Los formatos que se aceptaran para el arte son los siguientes:

-Videos: (.mp4 / .wma / .mov)

-Imágenes: (.jpg / .png resolución a 300 dpis)

# TÓTEMS BUENAVISTA

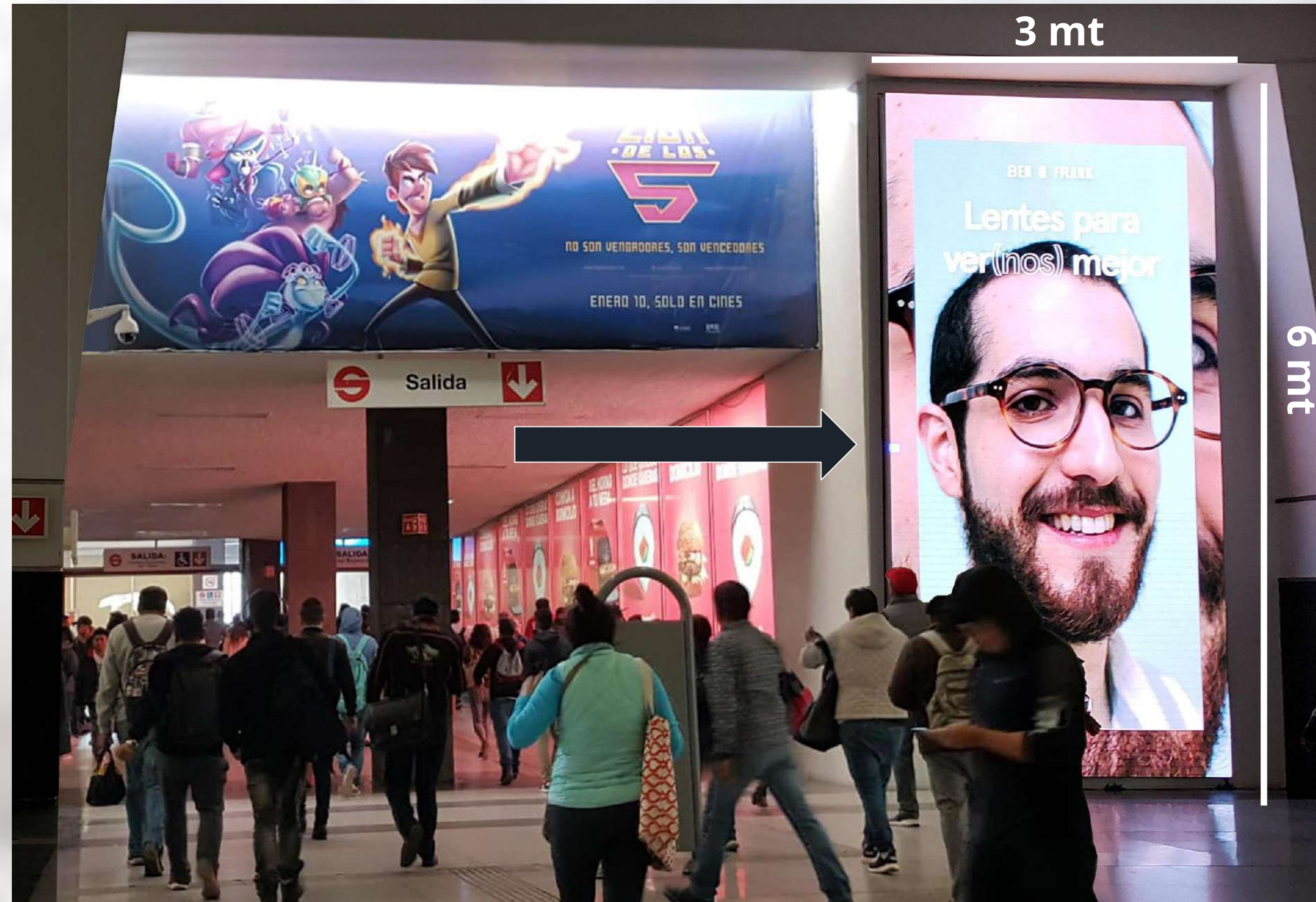




**PANTALLA LED  
MURO LOBBY**  
Pantalla salida a  
metro 6 mt x 3 mt

Spots en:  
10 segundos 8640 mensuales  
288 diarios

20 segundos 4320 mensuales  
144 diarios



Tamaño total de la pantalla en pixeles es de :  
1080 px x 1920 px

Los formatos que se aceptaran para el arte son los siguientes:

-Videos: .mp4  
.wma  
.mov

-Imágenes: -jpg  
-png

-Gifs animados

**JUSTIFICACIÓN DEL ESPACIO:**

ESTA GRAN PANTALLA ES COMPLEMENTO DE MURO OFICINAS, POR ESTE LUGAR ENTRAN Y SALEN LOS USUARIOS A LA PLAZA DE FORUM BUENAVISTA Y CONECTA DIRECTAMENTE A LA LINEA B DEL METRO Y METRO BUS, SIENDO DE IMPACTO INTRUSIVO CON UN 98% DE EFECTIVIDAD EN VISUALIZACIÓN, PUDIENDO TRANSMITIR SPOTS DE VIDEO INTERACTIVO A LO LARGO DEL DIA.

Para la solicitud de archivos para adaptaciones de artes, estas son las siguientes especificaciones:

- El arte debe de contener los elementos por separado (EDITABLE) para que se pueda realizar las adaptaciones de los artes en los espacios solicitados.
- En los formatos PSD o EPS.
- El archivo final para impresión debe de estar al 50% de su tamaño real (para poder realizar la impresión correcta).
- A 300 dpis de resolución.
- En CMYK

**PANTALLA LED  
MURO LOBBY**



# Nuestros Clientes



Nos sentimos orgullosos de servir a cada uno de nuestros clientes desde propietarios hasta corporaciones nacionales & multinacionales, en una amplia variedad de industrias.

Cada negocio es diferente; por esto es importante escuchar las necesidades de nuestros clientes para comprender sus metas y objetivos, al hacerlo podemos crear soluciones únicas e inteligentes hechas a la medida para su comunicación de marca.

Esta es una pequeña muestra de los clientes con los cuales generamos nuestra magia de comunicación de marca :





# Nos encantaría

Saber mas de ti.

Nosotros no brindamos publicidad... brindamos el éxito de tu marca!!

[www.lediesmedia.com](http://www.lediesmedia.com)

Av. Insurgentes Centro 64

Torre A Ofic. A-1810

Col. Juárez, Del. Cuauhtémoc, CDMX, C.P.06600

[contacto@lediesmedia.com](mailto:contacto@lediesmedia.com)

Tel. +52 (55) 5662 7595



LEDIES  
MEDIA